



RUBIX PLASTIQUE



RUBIX
plastique

Centre d'Expertise

www.brickmann.fr



RUBIX PLASTIQUE

Semi-produits

NOTRE MISSION

Apporter des solutions plastiques fiables et innovantes pour l'industrie

QUI SOMMES-NOUS ?

Rubix Plastique, une société du groupe Rubix, accompagne les industriels dans le choix, la transformation et la distribution de matériaux plastiques adaptés à chaque besoin.

- Plus de 2000 références disponibles
- Proximité client
- Expertise dans la performance et la durabilité des matériaux

NOS VALEURS

➤ INNOVATION

Proposer des solutions adaptées

➤ FIABILITÉ

Garantir la qualité des produits et du service

➤ PROXIMITÉ

Accompagner nos clients au quotidien



SOMMAIRE

CARACTERISTIQUES TECHNIQUES p. 3 à 4

NOS ACTIVITES p. 5 à 6

PLASTIQUES INDUSTRIELS :

- › Polyamide PA6 / PA66 / PA6G / OILAMID p. 7 à 10
- › Polyacétal POM p.11
- › PETP / PETP GL p.12 à 13
- › Polyéthylène Haute Densité PEHD-PE100 /500/1000 p.14 à 16
- › PE 6000 GB (gris bleu) p.17
- › PE 6000 AST (antistatique) p.18
- › PE antidérapant noir p.19
- › PVC p.20
- › PVC Expansé p.21
- › PVC Glas p.22
- › Polypropylène p.23
- › PTFE p.24
- › PEEK p.25
- › PMMA p.26
- › PETG p.27
- › Polycarbonate / Polycarbonate anti-abrasion p.28 à 29
- › Polyuréthane p.30
- › Alucomposite p.31
- › Stratifié compact p.32
- › PVC souple p.33
- › Toile bakelisée p.34
- › Tissu de Verre + Epoxy p.35
- › Néoprène-EPDM-NBR-Silicone p.36

NOS EQUIPEMENTS P.37 à 38

GROUPE RUBIX p.39



Produits	Nom commerciaux	Densité	Coloris
PA6	Ertalon/Nylon/Nylatron	1.25	Naturel/ Noir
PA66	Nylon 66/ Nylatron 66	1.25	Naturel/ Noir
PA6G	Ertalon/Nylon/Nylatron	1.25	Naturel/ Noir
OILAMID	LFX	1.25	Jaune
POM	Delrin / Ertacetal	1,5	Naturel/Noir
PETP	Ertalyte/Arnite/Vesconite	1,5	Naturel/Noir
PETP GL	Ertalyte tx	1,5	Gris clair
PEHD ou PE100	Cestilène / Ertalène	0,95	Noir/blanc (*)
PEHD 500	Cestilène / Ertalène	0,96	Noir/blanc/vert/bleu (*)
PEHD 1000	Cestilène / Ertalène	0,96	Noir/blanc/vert (*)
PE6000GB	Cestidur	0,96	Gris bleu
PE6000AST anti-statique	Cestilite	0,96	Noir
PE antidérapant	Cestilène / Ertalène	0,96	Noir
PVC	PVC / Trovidur	1,44	Gris/ Ivoire (*)
Polypropylène	Hostalen PP	0,95	Naturel / gris
PTFE	Teflon	2,5	Blanc
PEEK	Vitron/ Ketron	1,32	Beige
PMMA	Plexiglas/ Altuglas	1,20	Transparent
PETG	Vivak/Simolux	1.27	Transparent
Polycarbonate	Lexan / Makrolon	1,20	Transparent
Polycarbonate anti-abrasion	Margard/Dura/Saphir	1,20	Transparent
Polyurethane	Eladip/Vulkollan	1,05-1,25	Selon dureté
Alucomposite	Dibond	1,26	(*)
Stratifié compact	Arpa/ Trespa	1,40	Blanc/noir/gris
PVC Souple	Lanières PVC	1,3 – 1,7	Transparent
PVC Expansé	Simopor/ Komatrex	Selon qualité	Blanc (*) ou couleur
PVC- Glas	PVC - Glas	1,4	Transparent
Toile bakelisée	Celoron / Bakelite	1,50	Brun
Tissu de verre + Epoxy	FR4	1,95	Verdâtre

Indicateurs thermiques			Indicateurs mécaniques		Indicateurs	Informations particulières	Informations techniques
Température longue durée	Température courte durée	Coefficient de dilatation	Allongement à la rupture	Résistance aux chocs	Résistance à la rupture	Absorption de l'humidité jusqu'à saturation	Usinabilité
°C	°C	$10^{-5} \cdot K^{-1}$	%	kJ/m^2	kV/mm	%	★ / 4
-30 à +100	+140	8-9	180	Sans faille	20	3,0	★★★★
-30 à +100	+150	9-10	150	Sans faille	20	2,5	★★★★
-40 à +105	+170	7-8	100	Sans faille	20	2,2	★★★★
-40 à +105	+160	7-8	120	Sans faille	20	1,8	★★★★
0 à +50	+70	8	15	Sans faille	39	<0,01	★★★★★
-30 à +100	+140	9-10	40	Sans faille	70	0,2	★★★★★
-20 à +100	+160	7-8	40	Sans faille	60	0,25	★★★★★
-20 à +110	+160	7-8	5	30	-	0,2	★★★★★
-50 à +50	+80	18	300	Sans faille	47	<0,01	★★★★★
-100 à +50	+80	18	300	Sans faille	44	<0,01	★★★★★
-260 à +50	+80	18	350	Sans faille	44	<0,01	★★★★★
-30 à +100	+100	230-300	>50	Sans faille	45	<0,05	★★★★★
-200 à +80	+130	20	>50	Sans faille	45	-	★★★★★
-150 à +80	+110	20	>50	Sans faille	-	-	★★★★★
0 à +80	+100	16	70	Sans faille	52	<0,01	★★★★★
-200 à +260	+280	18-20	380	Sans faille	40	<0,01	★★★★★
-40 à +250	+310	4-5	45	Sans faille	24	0,20	★★★★★
-40 à +70	+80	7	4	16	-	-	★★★★★
-40 à +65	+65	6,8	>200	Sans faille	-	-	★★★★★
-40 à +110	+140	6-7	80	Sans faille	32	0,20	★★★★★
-50 à +125	+100	7	120	Sans faille	-	-	★★★★★*
Selon dureté			100-900	(*)	(*)	(*)	★★★★★*
-50 à +80	+80	(*)	≥3	(*)	(*)	-	★★★★★
+100	-	-	-	-	-	-	★★★★★
-40 à +80	+80	0,7	340	(*)	(*)	-	★★★★★*
+60	+75	(*)	≥15	10	(*)	-	★★★★★
0 à +60	-	-	11	Sans faille	30	(*)	★★★★★
+120	(*)	-	-	8,8	-	-	★★★★★
+140	(*)	-	-	55	-	-	★★★★★

*Préconisation découpe au jet d'eau (sauf dureté 90 shores usinable pour le PU).

NÉGOCE

- › Barres rondes
- › Jets creux
- › Feuilles
- › Plaques
- › Blocs



DÉCOUPE

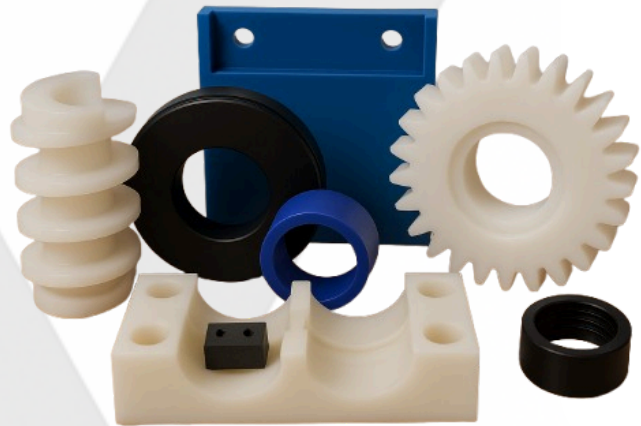
DÉCOUPE SUR MESURE DANS UN DÉLAI TRÈS COURT

- › Surface de découpe maximale : 3050 X 3050 mm
- › Largeur de coupe minimale : 12 mm
- › Découpe jusqu'à l'épaisseur 80 mm en interne
Découpe épaisseur supérieure à 80 mm sur consultation usine
- › Tolérances de découpe : +/- 0,5 mm sur longueur et largeur

USINAGE

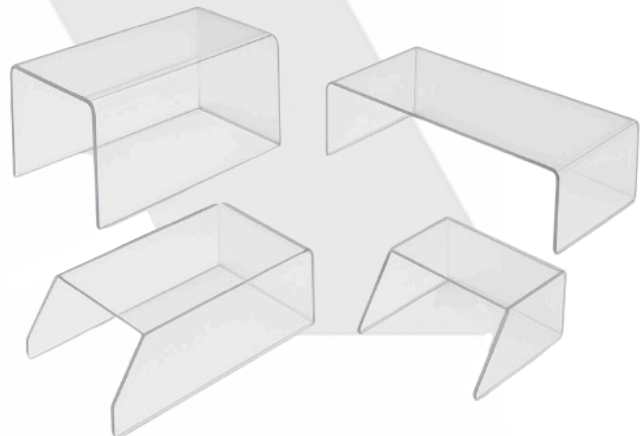
Réalisation de pièces usinées suivant plans ou modèles :

- › Conseils techniques et préconisation de la matière adaptée
- › Large choix de matières
- › Prototypes
- › Petites et moyennes séries
- › Gravure possible selon matière
- › Chiffrage rapide et délais courts



Exemples d'applications :

- › Carter de protection plié /collé en polycarbonate ou PETG transparent
- › Guide-chaînes et profils en PEHD version standard et sur mesure
- › Pièces mécaniques

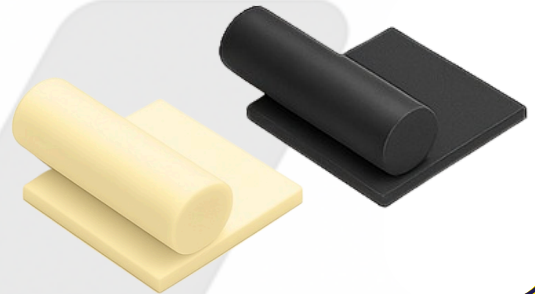


PA6

Ertalon / Nylon / Nylatron / Tecamid 6 / Sustamid 6



- > Tenace
- > Rigide
- > Solide
- > Résilient
- > Alimentaire
- > Autolubrifiant



Applications : Roues, Diabolos, Engrenages, Têtes de marteaux, Cames, Guides etc...

	Format (en mm)	Epaisseur (en mm)
Feuille calandree	2000 x 1000	1 à 6
Plaque extrudée	2000 x 1000	8-10-12-15
Barre extrudée	Mini : Lg. 1 ML Maxi : Lg. 3 ML	Ø 6 à 150

Coloris disponibles : Naturel / Noir

Autres dimensions sur demande, format de plaque en Longueur 3000 - 1000 mm et Largeur 610 mm en épaisseur 8-10-12-15 mm selon disponibilité usine.

Tubes en PA6 extrudé sur consultation.



Classement feu : HB



Résistant UV : Noir

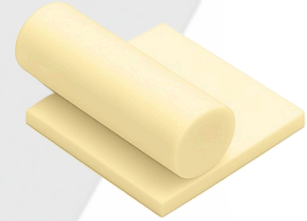
Certificat d'homologation  sur demande à la commande en coloris : naturel

PA66

Nylon 66 / Nylatron 66 / Tecamid 66 / Sustamid 66



- > Tenace
- > Rigide
- > Solide
- > Bonne usinabilité
- > Alimentaire
- > Autolubrifiant



Applications : Paliers lisses, patins de guidage,....

	Format (en mm)	Epaisseur (en mm)
Feuille calandree	2000 x 1000	1 à 6
Plaque extrudée	3000 -1000 x 610	8 à 60
Barre extrudée	Mini : Lg. 1 ML Maxi : Lg. 3 ML	Ø 6 à 150

Coloris disponibles : Naturel

Tubes en PA6.6 extrudé sur consultation.



Classement feu : HB



Résistant UV : Noir

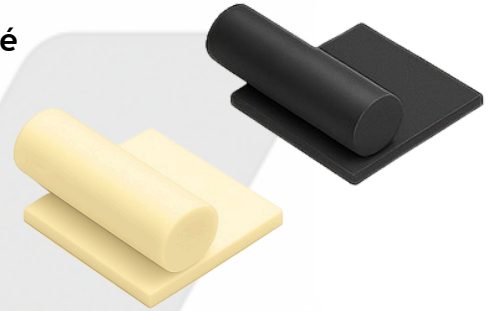
Certificat d'homologation  sur demande à la commande en coloris : naturel

PA6G

Ertalon / Nylon / Nylatron / Tecast T / Linnotam / Sustamid 6G



- > Faible coefficient de frottement
- > Tenace
- > Rigide
- > Solide
- > Bonne usinabilité
- > Alimentaire
- > Autolubrifiant



 Applications : Pièces en mouvement/contact, engrenages, patins de guidage,...

	Format (en mm)	Epaisseur (en mm)
Plaque coulée	2000 x 1000 1000 x 1000	8 à 100 110 à 165
Plaque coulée	3050 x 610 2000 x 610 1000 x 610	15 à 110 10 à 110 10 à 110
Plaque coulée	3050 x 1220 2000 x 1220 1000 x 1220	15 à 110 10 à 110 10 à 110
Barre coulée	Mini : Lg. 1 ML Maxi : Lg. 3 ML	Ø 20 à 400

Coloris disponibles : Naturel / Noir

Autres coloris sur demande

Stocké jusqu'à l'épaisseur 80 mm.

Tubes en PA6G coulé sur consultation.



Classement feu : HB



Résistant UV : Noir

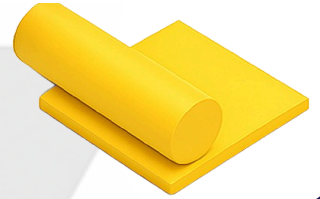
Certificat d'homologation  sur demande à la commande en coloris : naturel

OILAMID

LFX



- > Autolubrifiant
- > Faible reprise d'humidité
- > Résistance à l'usure exceptionnelle



Applications : Roues et couronnes dentées, pignons, galets,...

	Format (en mm)	Epaisseur (en mm)
Plaque coulée	2000 x 1000 1000 x 1000	8 à 100 110 à 165
Plaque coulée	3050 x 610 2000 x 610 1000 x 610	15 à 110 10 à 110 10 à 110
Plaque coulée	3050 x 1220 2000 x 1220 1000 x 1220	15 à 110 10 à 110 10 à 110
Barre coulée	Mini : Lg. 1 ML Maxi : Lg. 2 ML	Ø 20 à 400

Coloris disponibles : Jaune

Autres coloris sur demande

Stocké jusqu'à l'épaisseur 80 mm.



Classement feu : HB



Résistant UV : Non

POM

Delrin / Ertacetal / POM-C / Tecaform AH / Sustarin C



- > Excellente usinabilité
- > Etat de surface brillant
- > Solide
- > Alimentaire
- > Propriétés de glissement remarquables



 Applications : Roues, Diabolos, Engrenages, Têtes de marteaux, Cames, Guides etc...

	Format (en mm)	Epaisseur (en mm)
Plaque extrudée	2000 x 1000	1 à 100
Plaque extrudée	3000 - 1000 x 610 3000 - 1000 x 1120	8 à 150 8 à 80
Barre extrudée	Mini : Lg. 1 ML Maxi : Lg. 3 ML	Ø 6 à 400

Coloris disponibles : Blanc / Noir

Possibilité de se le procurer en version modifiée (antistatique, semi-conducteur,...)

Stocké jusqu'à l'épaisseur 80 mm

Tubes en POM extrudé sur consultation



Classement feu : HB



Résistant UV : Noir

Certificat d'homologation  sur demande à la commande en coloris : blanc / noir

PETP

Ertalyte / Arnite / Vesconite / Tecadur PET / Sustadur PET



- > Résistant
- > Rigide
- > Excellentes propriétés électriques
- > Bonne brillance de surface
- > Résistance au vieillissement dû à la chaleur
- > Alimentaire



Applications : Appareils et équipements industriels, appareils électriques / électroniques,...

	Format (en mm)	Epaisseur (en mm)
Plaque extrudée	2000 x 1000	2 à 6
Plaque extrudée	2000 x 1000	8 à 60
Barre extrudée	Mini : Lg. 1 ML Maxi : Lg. 3 ML	Ø 10 à 200

Coloris disponibles : Blanc

Tubes en PETP extrudé sur consultation.



Classement feu : HB



Résistant UV : Blanc et Noir

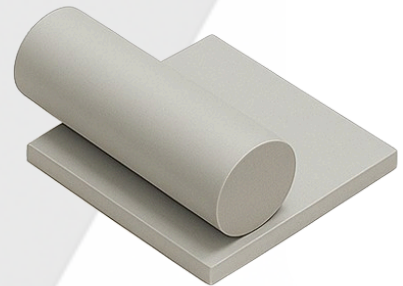
Certificat d'homologation  sur demande à la commande en coloris : blanc / noir

PETP GL

Ertalyte TX



- > Résistant
- > Rigide
- > Excellentes propriétés électriques
- > Bonne brillance de surface
- > Résistance au vieillissement dû à la chaleur
- > Autolubrifiant
- > Alimentaire



Applications : Adapté aux pièces de glissement intensif, appareils industriels / électriques

	Format (en mm)	Epaisseur (en mm)
Plaque extrudée	2000 - 1000 x 610	8 à 60
Barre extrudée	Mini : Lg. 1 ML Maxi : Lg. 3 ML	Ø 10 à 160

Coloris disponibles : Gris clair

Tubes en PETP GL extrudé sur consultation.



Classement feu : HB



Résistant UV : Gris clair

Certificat d'homologation  sur demande à la commande en coloris : gris clair

PEHD et PE 100

Cestilène / Ertalène / Polystone G / Tecafine PE



- > Bon coefficient de frottement
- > Résistant aux chocs
- > Résistant aux produits chimiques
- > Excellentes propriétés de transformation
- > Alimentaire



Applications : Construction de cuves et d'appareils chimiques, garde-corps, corps de pompes, conduite tubulaires,...

	Format (en mm)	Epaisseur (en mm)
Plaque extrudée	2000 x 1000	1 à 10
Plaque extrudée	3000 x 1500	2 à 10
Barre extrudée	Mini : Lg. 1 ML Maxi : Lg. 2 ML	Ø 10 à 500

Coloris disponibles : Blanc / Noir



Classement feu : B2



Résistant UV : Non

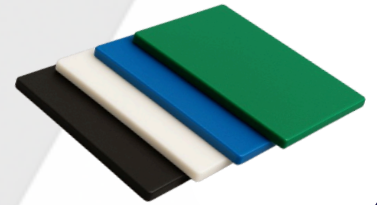
Certificat d'homologation  sur demande à la commande en coloris : blanc / noir

PEHD 500

Cestilène / Ertalène / Polystone G / Tecafine PE



- > Bon coefficient de frottement
- > Résistant aux chocs
- > Résistant aux produits chimiques
- > Excellentes propriétés de transformation
- > Alimentaire



Applications : Construction de cuves et d'appareils chimiques, garde-corps, corps de pompes, conduite tubulaires,...

	Format (en mm)	Epaisseur (en mm)
Plaque pressée - rabotée	2050 x 1020	10 à 150

Coloris disponibles : Blanc / Noir / Vert / Bleu (RAL 5010)


Stocké jusqu'à l'épaisseur 80 mm.



Classement feu : B2



Résistant UV : Noir

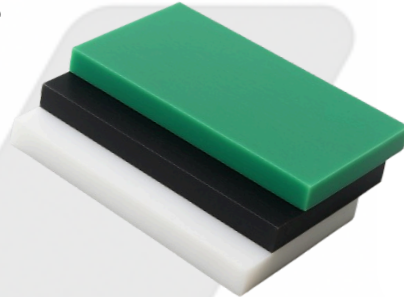
Certificat d'homologation  sur demande à la commande en coloris : blanc / noir / vert

PEHD 1000

Cestilène / Ertalène / Polystone G / Tecafine PE



- › Bon coefficient de frottement
 - › Résistant aux chocs
 - › Résistant aux produits chimiques
 - › Excellentes propriétés de transformation
- › Alimentaire



Applications : Construction de cuves et d'appareils chimiques, garde-corps, corps de pompes, conduite tubulaires,...

	Format (en mm)	Epaisseur (en mm)
Plaque pressée - rabotée	2050 x 1020 3050 x 1250	10 à 200
-	-	-
Barre extrudée	Mini : Lg. 1 ML Maxi : Lg. 3 ML	Ø 20 à 200

Coloris disponibles : Blanc / Noir / Vert


Stocké jusqu'à l'épaisseur 80 mm.



Classement feu : B2



Résistant UV : Noir

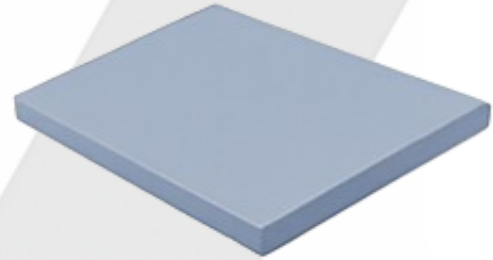
Certificat d'homologation  sur demande à la commande en coloris : blanc / noir / vert

PE 6000 GB

Cestidur



- › Excellente résistance à l'abrasion
- › Résistant aux chocs et à la flexion
- › Résistance élevée aux produits chimiques



Applications : Industrie chimique, Industrie alimentaire, Mécanique, Conditionnement,...

	Format (en mm)	Epaisseur (en mm)
Plaque pressée - rabotée	2000 x 1000	10 à 100

Coloris disponibles : Gris Bleu

Uniquement stock usine

Barres sur consultation.



Classement feu : HB



Résistant UV : Non

Certificat d'homologation  sur demande à la commande en coloris : gris bleu

PE 6000 AST

Cestilite



- › Antistatique
- › Excellente résistance à l'abrasion
- › Résistant aux chocs et à la flexion
- › Résistance élevée aux produits chimiques
- › Bonne absorption du bruit



Applications : Industrie chimique, Industrie alimentaire, Mécanique, Conditionnement,...

	Format (en mm)	Epaisseur (en mm)
Plaque pressée - rabotée	2050 x 1020	10 à 100

Coloris disponibles : Noir

Uniquement stock usine

Barres sur consultation.



Classement feu : HB

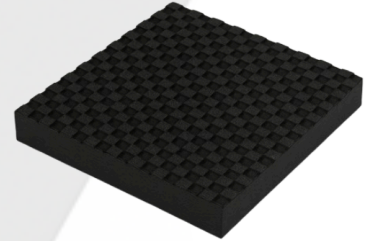


Résistant UV : Noir

PE Antidérapant



- > Antidérapant
- > Résistant aux chocs
- > Résistant aux produit chimiques
- > Amortie des vibrations
- > Résistant à la lumière et aux intempéries



Applications : Industrie chimique, Industrie du loisir, zones humides, secteur sanitaire,...

	Format (en mm)	Epaisseur (en mm)
Plaque extrudée	3000 x 2000	10

Coloris : Noir

Uniquement stock usine.



Classement feu : HB



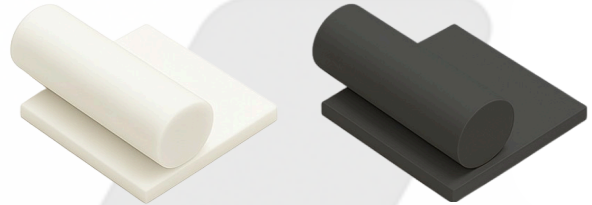
Résistant UV : Oui

PVC

PVC/ Trovidur



- > Grande rigidité
- > Résistant aux produits chimiques



Applications : Construction de cuves et appareils chimiques, revêtements et construction composite,...

	Format (en mm)	Epaisseur (en mm)
Plaque extrudée	2000 x 1000	1 à 50
Plaque extrudée (stock usine)	3000 x 1500	2 à 30
Barre extrudée	Mini : Lg. 1 ML Maxi : Lg. 2 ML	Ø 6 à 300

Coloris disponibles : Gris / Blanc / Noir

Autres coloris sur consultation



Classement feu : HB



Résistant UV : Non

PVC expansé

Simopor / Komatex



- › Très bonne aptitude à la transformation
- › Extrêmement léger
- › Type spécial pour l'impression numérique
- › Difficilement inflammable



Applications : Signalétique, publicitaire, isolation,...

	Format (en mm)	Epaisseur (en mm)
Plaque extrudée	3050 x 1530	1 à 19

Coloris disponibles : Blanc

Autres coloris sur demande

Uniquement stock usine



Classement feu : HB



Résistant UV : Non

PVC-GLAS



- > Grande rigidité
- > Résistant aux produits chimiques
- > Transparent



Applications : Cartérisation, construction mécanique, présentoirs, construction de cuves,...

	Format (en mm)	Epaisseur (en mm)
Plaque extrudée	2000 x 1000	0,8 à 12

Coloris disponibles : Transparent

Uniquement stock usine

Tubes et baguettes sur consultation.



Classement feu : V-0



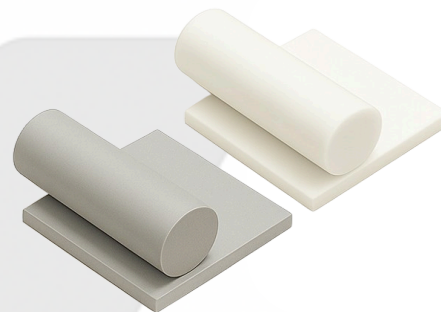
Résistant UV : Non

Polypropylène

Hostalen PP / Tecafine PP / Polystone PP



- › Résistant à la fatigue et à la flexion
- › Excellent isolant électrique
- › Chimiquement inerte
- › Indéchirable
- › Alimentaire



Applications : Industrie automobile, pièces moulées, emballages,...

	Format (en mm)	Epaisseur (en mm)
Plaque extrudée	3000 x 1500 2000 x 1000	4 à 25 1 à 40
Plaque extrudée (stock usine)	2000 x 1000	10 à 80
Barre	Mini : Lg. 1 ML Maxi : Lg. 2 ML	Ø 10 à 500

Coloris disponibles : Blanc / Gris / Naturel

Tubes sur consultation



Classement feu : M4



Résistant UV : Non

Certificat d'homologation  sur demande à la commande en coloris : blanc / gris

PTFE

Téflon / Técaflon PTFE



- › Excellente résistance thermique et chimique
- › Coefficient de frottement faible
- › Inerte chimiquement
- › Alimentaire



Applications : Joints, Isolation électrique à haute température, Automobile,...

	Format (en mm)	Epaisseur (en mm)
Plaque moulée	1200 x 1200	0,5 à 70
Barre extrudée et moulée	Mini : Lg. 300 MM Lg. 1 ML Maxi : Lg. 2ML	Ø 4 à 200
Barre extrudée et moulée	-	-

Coloris disponibles : Blanc

Autres formats sur consultation



Classement feu : V0



Résistant UV : Blanc

Certificat homologation  sur demande à la commande en coloris : blanc

PEEK

Vitrex / Ketron / Polyetherethercetone / Tecapeek / Sustapeek



- › Très bonne résistance mécanique et thermique
- › Résiste aux UV
- › Tenue chimique et aux radiations
- › Facilement usinable



Applications : Vitrage, Présentoir, Panneaux publicitaires / Signalétiques,...

	Format (en mm)	Epaisseur (en mm)
Plaque	1000 x 500 1000 x 1000	3 et 5 8 à 60
-	-	-

Coloris disponibles : Beige

Autres formats sur consultation



Classement feu : V0



Résistant UV : Beige

Certificat d'homologation  sur demande à la commande en coloris : beige

PMMA

Plexiglas / Altuglas



- › Excellente transmission de la lumière (92%)
- › Aspect brillant
- › Beaucoup plus léger que le verre
- › Résiste aux UV
- › Résiste aux agents chimiques
- › Grande rigidité



 Applications : Vitrage, Présentoir, Panneaux publicitaires / Signalétiques,...

	Format (en mm)	Epaisseur (en mm)
Plaque extrudée Plaque Optix extrudée miroir	3050 x 2050 3050 x 2030	1,5 à 25 2, 3, 5
Plaque coulée	3050 x 2030 2000 x 1200	30 - 40 - 50 - 60 sur demande
Barre	Mini : Lg. 1 ML Maxi : Lg. 2 ML	Ø 7 à 300

Coloris disponibles : Transparent

Possibilité : tubes en longueur de 2000 mm -> Sur demande



Classement feu : HB



Résistant UV : Transparent

PETG

Vivak / Simolux



- › Compromis entre PC et PMMA
- › Résistant
- › Beaucoup plus léger que le verre
- › Surface brillante
- › Résiste aux agents chimiques
- › Alimentaire



Applications : Vitrage du fait qu'à même épaisseur il isole mieux que le verre, Panneaux signalétiques,...

	Format (en mm)	Epaisseur (en mm)
Plaque extrudée	3050 x 2050	2 à 8
Plaque extrudée	2000 x 1000	1 à 15

Coloris disponibles : Transparent



Classement feu : M2



Résistant UV : Non

Certificat d'homologation  sur demande à la commande en coloris : transparent

Polycarbonate

Lexan / Makrolon / Tecanat / Sustanat PC



- › Grande transparence
- › Résistant
- › Beaucoup plus léger que le verre
- › Résistant à la chaleur
- › Résiste aux agents solvants
- › ANTI - UV selon format



Applications : Cartérisation machine, Vitres, Mobilier, Verres optiques,...

	Format (en mm)	Epaisseur (en mm)
Plaque extrudée non UV	2050 x 1250	1 à 12
Plaque extrudée traitée UV	3050 x 2050	2 à 15

Coloris disponibles : Transparent, Bronze

Barres et Tubes sur consultation, stock usine uniquement



Classement feu : M2



Résistant UV : Non

EGALEMENT : POLYCARBONATE ANTI-STATIQUE - Format 3000 x 2000 mm
Epaisseur de 3 à 15 mm - Sur consultation

Polycarbonate anti-abrasion

Margard / Dura / Saphir



- › Grande transparence
- › Résistant
- › Beaucoup plus léger que le verre
- › Résistant à la chaleur
- › Résiste aux agents solvants
- › ANTI - ABRASION



Applications : Cartérisation machine, Vitres, Mobilier, Verres optiques,...

	Format (en mm)	Epaisseur (en mm)
Plaque extrudée	3050 X 2050	2 à 12

Coloris disponibles : Transparent



Classement feu : M2



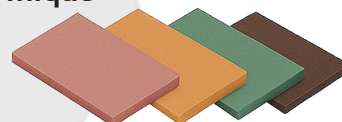
Résistant UV : Transparent

Polyuréthane

Eladip / Vulkollan



- > Résistant à l'humidité
- > Faible coefficient de conductivité thermique
- > Isolation sonore
- > Résistant à l'abrasion



Applications : Galets, isolation, adhésifs, couchages, élastomères, liants,...

	Format (en mm)	Epaisseur (en mm)
Plaque moulée	4000 X 1000	1 à 14
	2000 X 1000	1 à 60
	2000 X 500	1 à 11
	1000 X 1000	2 à 80
	1000 X 500	1 à 80
	500 X 500	1 à 80
	250 X 250	1 à 100
Barre	Mini : Lg. 0,25 ML Lg. 0,5 ML Maxi : Lg. 1 ML	Ø 2 à 350

Coloris et formats disponibles : Selon dureté SHORE

Uniquement sur fabrication

Tubes / Garnissage * Sur consultation



Classement feu : -



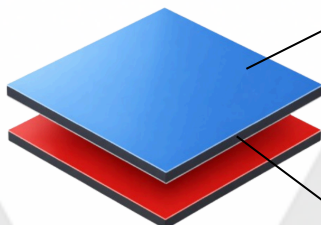
Résistant UV : Non

Alucomposite

Dibond



- › Extrêmement rigide
- › Résistant
- › Résiste aux solvants
- › Une face mate une face brillante



Deux tôles de parement aluminium 0,3mm recouvertes par un film de protection.

Noyau en polyéthylène



Applications : Cartérisation machine, panneaux signalétiques / publicitaires,...

	Format (en mm)	Epaisseur (en mm)
Plaque ALU + PE + ALU	3050 X 1500	3

Coloris disponible : Blanc / Gris

Possibilité épaisseur 4mm en Blanc

Autres coloris * nous consulter



Classement feu : M1



Résistant UV : Tous coloris

Stratifié compact

Arpa / Trespa



- › Extrêmement rigide
- › Résistant à l'humidité, aux solvants, à l'abrasion
- › Usage intérieur
- › Superposition de feuilles de papiers krafts imprégnées de résines et une feuille de papier décorative sur chaque face.



Applications : Plateau de poste de travail, revêtement mural, cabines de douches,...

	Format (en mm)	Epaisseur (en mm)
Plaque blanche cœur noir	3050 x 1300	8/10/13
Plaque couleur	3050 x 1300	6/8/10 selon RAL

Coloris disponible : Blanc / Gris

Autres épaisseurs : sur demande

Autres coloris * nous consulter



Classement feu : M2



Tenue à la température : 2h à 100 °C

Certifié Qualité Alimentaire



Densité : 1,4

PVC souple

Lanières PVC



- › Transparence optimale
- › Haute clarté et luminosité
- › Impact et résistance à la rayure
- › Résistant UV
- › Souplesse



Réalisation de porte complète : support de fixation et lanières en inox 316.
Fixation sur ou sous linteau...

ROULEAU DE 50 M	Format (en mm)	Epaisseur (en mm)
Qualité standard bleu transparent -20 °C / +50 °C 75shA	200	2
	300	3
Qualité grand froid vert transparent -40 °C / +20 °C 65shA	200	2
	300	3

Autres dimensions et qualité sur consultation



Classement feu : B2



Résistant UV : Oui

Toile bakelisée

Celoron / Bakelite



- › Grande résistance
- › Faible poids spécifique
- › Amortissement des vibrations
- › Isolant électrique basse tension
- › Bonne usinabilité
- › Faible coefficient de frottement



Applications : Pignons engrenages silencieux, Glissières, poulies, pièces de fatigue,...

	Format (en mm)	Epaisseur (en mm)
Plaque extrudée	2150 x 1020	1 à 50

Coloris disponibles : Brun

Barres et tubes* sur consultation

Uniquement stock usine



Classement feu : -



Résistant UV : Oui

Tissu de verre + Epoxy

FR4



- › Excellentes caractéristique électriques
- › Très faible coefficient d'absorption d'eau
- › Isolant thermique
- › Auto-extinguible
- › Isolant électrique



Applications : Electrique, électronique, isolation,...

	Format (en mm) Rouleau de 50M	Epaisseur (en mm)
Plaque extrudée	2200 x 1040	0,3 à 80

Coloris disponibles : Verdâtre

Sur consultation uniquement



Classement feu : V0



Résistant UV : Non

NOS PLASTIQUES

Neoprène-EPDM-NBR-Silicone

Possibilité sur demande.



- Résistant aux vieillissement et aux intempéries.
- Bon rapport qualité/ prix
- Résistant au produits chimiques



Applications : Découpe de joints et rondelles, confections de pièces diverses pour usages industriels en contacts avec différents liquides.

	Format (en mm)	Epaisseur (en mm)
Plaque	1400 x 20m 1400 x 15m 1400 x 10m 1400 x 5m	1 1,5 à 2 3 à 6 8 à 10

Coloris : Noir



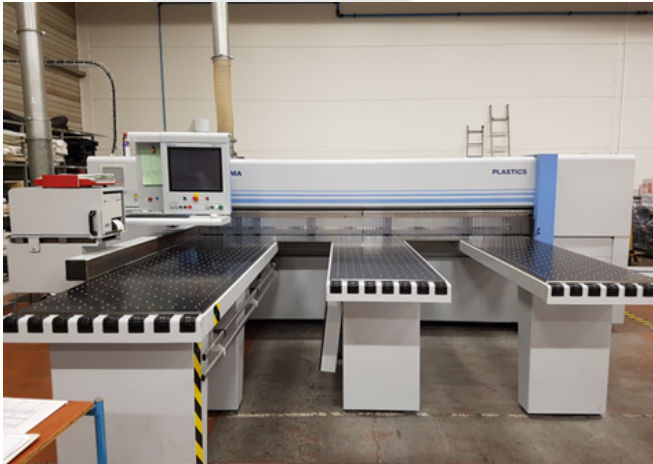
Matière élastomère



Découpe et pièce selon plan

Autres dimensions possibles sur consultation.

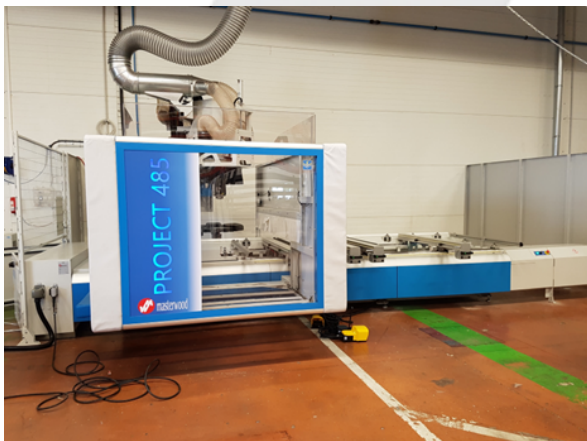
Scie à panneaux automatique



Scie à ruban / barres



Centres d'usinage 5 axes



Presse plieuse 70T - 3m



Pliuse à chaud - maxi 2m



Bras de Taraudage Electrique



Une société du Premier Groupe de Fournitures Industrielles en France

Chaque client est unique
Pour une diversité de clients

Proximité avec 250 points de vente
Performance et Logistique



Multi-spécialités :

- TRANSMISSION
- PNEUMATIQUE
- AUTOMATISME
- USINAGE
- ASSEMBLAGE
- OUTILAGE
- EQUIPEMENT
- PROTECTION

Enseigne RUBIX de proximité :

→ Agence Multi-spécialistes.

- Production d'air comprimé
- Outils coupants
- Automatisation / Pneumatique
- Fournitures industrielles
- Transmission



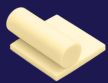
Un comptoir d'achats en ligne
My Rubix : fr.rubix.com

55, rue Jean Giraudoux
67200 STRASBOURG
Tel : 03.88.29.76.66 / strasbourg@rubix.com



A series of horizontal blue lines for writing notes, with a large, faint, light gray watermark of the number '40' centered on the page.

CADRER VOS BESOINS, VOUS FACILITER L'INDUSTRIE



NÉGOCE ET DÉCOUPE : Tél 03.90.40.25.32



PIÈCES USINÉES : Tél 03.90.40.25.33

CONTACTS :



Téléphone : 03.90.40.25.00



Mail : rosheim@rubix.com



10 Rue Jean Marie Lehn,
ZA du Rosenmeer,
67560 Rosheim



www.brickmann.fr